

Informations consommateurs

Tissées à partir d'une fibre acrylique teinte dans la masse SUNACRYL leur conférant leur haute qualité, nos toiles bénéficient de toute l'attention que nous apportons à leur élaboration et à leur fabrication. Toutefois, il se peut que vous constatiez quelques petites imperfections après l'installation de votre toile. Un léger gaufrage, quelques marbrures, de petits plis le long des coutures, au centre de la toile ou encore un phénomène de coiffage pouvant ainsi apparaître. Ces irrégularités, à peine perceptibles, sont inhérentes à la nature de la fibre acrylique et n'altèrent en rien les performances de votre toile. Votre installateur ne doit donc, en aucun cas, être tenu responsable de ces légères imperfections.

1 - Le gaufrage ou les marbrures

Par suite de manipulations pendant la couture, la confection et le montage, les tissus acrylique traités avec des résines fluorées peuvent présenter des « marbrures » visibles en contre-jour et dues à un effet d'optique (différence de réfraction de la lumière).

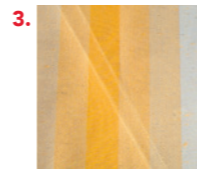
2 - Les plis

Il se peut aussi que, lors de l'enroulement de la toile, des plis se produisent au centre ou le long des coutures.

3 - Le coiffage ou les marques blanches

Après manipulation, de petites traces blanches peuvent apparaître sur les tissus acrylique traités avec des résines fluorées. Elles sont tout particulièrement visibles en transparence sur les toiles claires.

Ces petites irrégularités ne nécessitent pas un changement de toile. Par contre, si vous constatiez la moindre anomalie concernant les qualités premières de votre toile **garantie 10 ans** - à savoir la tenue des couleurs, l'imputrescibilité, la résistance - nous vous invitons à nous le faire savoir.



Customer Information

Our fabrics, woven from solution-dyed SUNACRYL acrylic fibre for top quality, benefit from all the attention that we pay to their preparation and manufacture. However, it could happen that you note some minor imperfections after fitting your awning. A slight embossing, some veining, small folds along the stitching, in the centre of the fabrics or possibly some overlapping could appear. These hardly perceptible irregularities are inherent in the nature of acrylic fibre and have no effect on the performance of your canvas. So, your fitter can in no way be held responsible for these slight imperfections.

1 - Waffelbuilding or veining

Subsequent to handling during sewing, fabrication and assembly, acrylic fabrics treated with resins containing fluoride may present "veining" visible against the sunlight and due to an optical effect (differences in the refraction of light).

2 - Folds

When rolling the canvas, folds may be produced in the centre or along the stitching.

3 - Veining or white traces

Subsequent to handling, small white traces may appear on acrylic fabrics treated with resins containing fluoride. They are particularly visible on light-coloured canvases inspected against the light.

These small irregularities do not require a change of canvas. On the other hand, if you note the slightest problem concerning the major qualities of your canvas with its **10-year guarantee** - colour hold, rotproof nature, strength - we invite you to let us know.

Verbraucherinformationen

Für unsere Stoffe verwenden wir ausschließlich spinddüsengefärbte SUNACRYL-Fasern, wodurch wir höchste Qualität erreichen. Unsere Tücher profitieren von all der Sorgfalt und Aufmerksamkeit, die wir ihnen bei Entwicklung und Produktion schenken. Dennoch können nach der Montage Ihrer Markise gelegentlich Erscheinungen auftreten, die von Laien mitunter beanstandet werden. Solche Erscheinungen mindern keinesfalls den Wert und die Gebrauchsfähigkeit der Markise. Um Irritationen zu vermeiden, wollen wir Sie im Rahmen der Verbraucheraufklärung auf die nachstehenden Eigenschaften ausdrücklich hinweisen:

1 - Welligkeit («Waffelbildung»):

...im Saum-, Naht- und Bahnenbereich entsteht durch Mehrfachlagen des Gewebes und unterschiedliche Wickelstärken auf der Tuchwelle. Durch die so bedingten Stoffspannungen werden Welligkeiten (z.B. Waffel- oder Fischgrätmuster) verursacht.

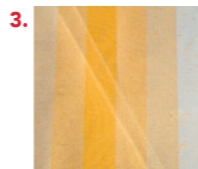
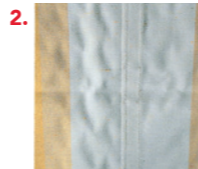
2 - Knickfalten:

...entstehen bei der Konfektion und beim Falten der Markisentücher. Dabei kann es, speziell bei hellen Farben, im Knick zu Oberflächeneffekten (Pigmentverschiebungen) kommen, die im Gegenlicht dunkler (wie Schmutzstreifen) wirken. Sie mindern nicht den Wert und die Gebrauchsfähigkeit der Markise.

3 - Kreideeffekt:

...sind helle Streifen, die bei der Verarbeitung auf veredelten Stoffen entstehen und sich auch bei größter Sorgfalt nicht immer völlig vermeiden lassen. Sie sind daher ebenfalls kein Reklamationsgrund.

Grundsätzlich treten diese optischen Effekte und Unregelmäßigkeiten in unterschiedlichen Stärken bei fast allen Markisentüchern auf und werden durch die Eigenschaften der Acryl-Fasern bedingt. Noch einmal sei betont, daß sie nicht den Wert und die Gebrauchsfähigkeit Ihrer Markise beeinträchtigen. Ihr Fachhändler kann daher keinesfalls für diese Erscheinungen in Regreß genommen werden.




DICKSON®

Informatie voor de eindgebruiker

Uitgaande van een in de massa gepigmenteerde polyacrylaatvezel SUNACRYL, wat hen hun uitzonderlijke kwaliteit geeft, genieten onze doeken van een uitzonderlijk verzorgde opvolging in het productieproces. Ondanks dit alles kan u op uw scherm kleine onregelmatigheden aantreffen die dikwijls moeilijk zichtbaar zijn en die onmogelijk te vermijden zijn. Zij zijn inherent aan elk technisch weefsel maar verminderen geenszins de technische prestaties en levensduur van uw doek. Zo kunnen wafelvorming, knikstrepen, kleine plooitjes naast de naden of in het midden van het doek of vleug verschijnen. Zowel Dickson Constant als uw verkoper kunnen niet voor deze onvolmaaktheden aansprakelijk gesteld worden.

1 - Wafelvorming of rimpelvorming

Alle technische weefsels kunnen deze wafelvorming in het midden van een doekbaan vertonen. Ze zijn vooral zichtbaar bij tegenlicht door het verschil in lichtinval.

2 - Wafelvorming

Naast de stiknaden, veroorzaakt door het onvermijdelijk spanningsverschil bij het oprollen.

3 - Knikstrepen

Door de onvermijdelijke ploovorming tijdens het productieproces kunnen zich bij tegenlicht donkere strepen vertonen, wat vooral zichtbaar is bij lichtere kleuren.

Deze kleine onvolmaaktheden hebben geen invloed op de kwaliteit van het doek en vereisen absoluut geen doekvervanging. Gelieve ons echter te verwittigen als u op gebied van kleurechtheid, rotvrijheid of weerstand, kortom de basiskennmerken van onze **10-jarige garantie**, afwijkingen bemerkt.

Información para el consumidor

Tejidas a partir de una fibra acrílica teñida en masa SUNACRYL que le otorga una alta calidad, nuestras lonas se benefician de toda la atención que podemos prestar en su elaboración y su fabricación. Sin embargo, puede ser que después de la instalación del toldo percibáis algunas pequeñas imperfecciones. Un ligero gofrado, algunos veteados, pequeños pliegues a lo largo de las costuras, en el centro de la lona ó también franjas blancas pueden aparecer. Esas irregularidades, apenas perceptibles, son propias de la fibra acrílica y no alteran en nada las cualidades de su lona. Por ello, su instalador no es, en ningún caso, responsable de esas ligeras imperfecciones.

1 - El gofrado o los veteados

A consecuencia de las manipulaciones durante los procesos de costura, confección y montaje, los tejidos acrílicos tratados con resinas fluoradas pueden presentar algunos gofrados visibles a contra luz y causados por un efecto óptico (diferencia de refracción de la luz).

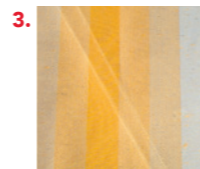
2 - Los pliegues

Al enrollar la lona, es posible que se formen unos pequeños pliegues en el centro ó a lo largo de las costuras.

3 - Franjas blancas

Después de la manipulación, pequeñas franjas blancas pueden aparecer en los tejidos acrílicos tratados con las resinas fluoradas. Estas marcas son de escasa percepción aunque algo más visibles en transparencia, sobre las lonas de colores claros.

Esas pequeñas irregularidades no requieren de cambio de lona. Sin embargo, si se constata alguna mínima anomalía en lo que atañe a las cualidades primarias de su lona (**con garantía de 10 años**) – cualidades tales como: los colores, la resistencia, la degeneración – les invitamos a comunicárnoslo.



Informazioni per i consumatori

Tessuti partendo da una fibra acrilica tinta in massa SUNACRYL, che conferisce un'alta qualità, i nostri tessuti beneficiano di tutta l'attenzione che noi dedichiamo al loro sviluppo ed alla loro produzione. Tuttavia, è possibile che constatiat qualche piccola imperfezione dopo l'installazione della Vostra tenda; possono apparire: una leggera goffatura, alcune venature, piccole pieghe lungo le cuciture ed al centro della tela oppure la comparsa di tracce bianche. Queste irregolarità, appena percettibili, sono inerenti alla natura stessa della fibra acrilica e non alterano per nulla le prestazioni della tenda. Pertanto l'installatore non dovrà, in alcun caso, essere ritenuto responsabile di queste leggere imperfezioni.

1 - Le goffature o le venature

A seguito delle manipolazioni durante le fasi di cucitura, confezione e montaggio, i tessuti acrilici trattati con resine fluorate possono presentare delle venature visibili in controluce e dovute ad un effetto ottico (differenza di rifrazione della luce).

2 - Le pieghe

Può anche essere possibile che, a seguito dell'avvolgimento della tela, si formino delle pieghe al centro oppure lungo le cuciture.

3 - L'apparizione di tracce bianche

Dopo le manipolazioni, sui tessuti acrilici trattati con resine fluorate, possono apparire delle piccole tracce bianche. Queste sono particolarmente visibili in trasparenza sulle tele con colori chiari.

Queste piccole irregolarità non rendono necessaria la sostituzione della tela. Però, nel caso in cui constataste la minima anomalia riguardante le qualità primarie della Vostra tenda, **garantita 10 anni** - vale a dire la tenuta dei colori, l'imputrescibilità, la resistenza - Vi invitiamo a comunicarcelo.

Kundinformation

Våra tyger är tillverkade av SUNACRYL spinnfärgad akrylfiber för att uppnå högsta kvalitet. Vår omsorgsfulla beredning och tillverkning gynnar produktegenskaperna ytterligare. Trots detta kan du komma att upptäcka mindre defekter efter montering av markisen. Exempel på detta är skrynkelmärken, strimmor, småveck längs med stickningen, mitt på väven eller i vissa fall även överlappning. Dessa knappt märkbara defekter är naturliga egenskaper för akrylfibern och påverkar inte markisvävens prestanda. Montören kan därför aldrig hållas ansvarig för dessa smärre skönhetsfel.

1 - Skrynkelmärken

Till följd av hanteringen under sömnad, tillverkning och montering kan akryl tyger som behandlats med fluorhaltig harts uppvisa strimmor som syns i motljus. Optiska effekter kan även uppstå på grund av skillnader i ljusets brytning.

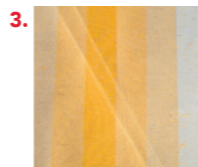
2 - Veck

När markisväven rullas kan veck bildas mitt på tyget eller längs med stickningen.

3 - Strimmor / vita märken

På grund av hanteringen kan små vita märken uppträda på akryltyger som är behandlade med fluorhaltig harts. Dessa syns tydligast på ljus markisväv vid inspektion i motljus.

Dessa smärre defekter innebär inte att markisväven behöver bytas ut. Men om du under femårsgarantin upptäcker minsta problem vad gäller markisvävens egenskaper i fråga om hållfasthet, färg- och rötbeständighet m.m. ber vi dig meddela oss om detta.



Informacja dla Klienta

Naszym tkaninom, tkanym z najwyższej jakości barwionego roztorowo włókna akrylowego SUNACRYL, poświęcamy mnóstwo uwagi w procesie przygotowania i produkcji. Jednak może się zdarzyć, że zauważysz pewne drobne niedoskonałości po zamontowaniu swojej markizy. Wystąpić mogą drobne wytłoczenia, żyłkowanie, nieznaczne fałdy wzdłuż szwu, na środku tkaniny lub możliwość zachodzenia. Te prawie niewidocznie nieregularności wynikają z właściwości włókna akrylowego i nie mają żadnego wpływu na wydajność Twoich poszyc. W związku z powyższym, Twój monter nie ponosi żadnej odpowiedzialności za te drobne niedoskonałości.

1 - Gofrowanie

Podczas konfekcjonowania tkaniny, szycia lub montażu, tkaniny akrylowe, które są poddawane działaniu żywic zawierających fluor, mogą wykazywać efekt „gofrowania” widoczny pod światło lub w wyniku efektu załamania światła.

2 - Plisy

W procesie szycia lub przy zwijaniu poszycia, na szwach mogą pojawiać się plisy, czyli niewielkie zagięcia i nierówności.

3 - Poprzeczne prążki

Przy obróbce tkaniny, mogą dać się zauważyć niewielkie białe prążki. Jest to efekt działania żywic zawierających fluor. Są one w szczególności widoczne na jasnych wzorach podczas ich oglądaniu pod światło.

Te drobne nieregularności nie wymagają wymiany poszycia. Jednak w przypadku stwierdzenia najmniejszego problemu dotyczącego głównych cech poszyc z 10 letnią gwarancją – utrzymanie kolorów, odporność na gnicie, wytrzymałość – zachęcamy do poinformowania nas o tym.